

# EXTENDED

STERNSTUNDEN

NEUAUFLAGE



UD-Wert ab  
**1,0**  
W/m<sup>2</sup>K

EXPRESSPROGRAMM  
2017



# ALUMINIUM-TÜRDESIGN

## ZEITLOS ELEGANT

### AUSSTATTUNG

- Profilsystem Serie D82 (3-Dichtungsebenen)
- Mit Architekturrahmen (Rahmen und Flügel außen flächenbündig)
- Max. Türgröße: 1250 mm x 2250 mm
- 3-fach-Verriegelung Mr2
- Standarddrücker innen A/I 11 silber eloxiert
- In zehn Farben ohne Aufpreis erhältlich (siehe unten Farbpalette)

### HAUSTÜRE FA+

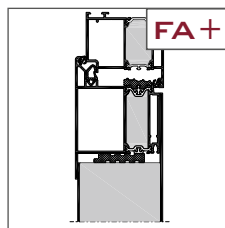
- Stoßgriff außen ZAE 6 Länge 1000 mm
- Außen flügelüberdeckend FA+
- Hohe Wärmedämmung
- Füllungsstärke 79 mm
- Innen daher nahezu flächenbündig
- 3-fach Verglasung Satinato 0,7 W/m<sup>2</sup>K
- Flachnuten einseitig außen
- Flächenbündiger Edelstahltrittschutz
- Aluminium-Rahmen innen in Deckschichtfarbe

### HAUSTÜRE E

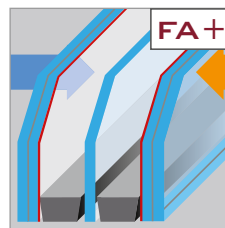
- Stoßgriff außen A600.400 Länge 600 mm
- Einsatzfüllung E
- Wärmedämmung
- Füllungsstärke 44 mm
- 3-fach Verglasung Satinato 1,1 W/m<sup>2</sup>K
- beidseitig ohne Flachnuten
- ohne Edelstahltrittschutz
- ohne Aluminium-Rahmen innen



einseitig  
**flügelüberdeckend**  
(79 mm, innen nahezu flächenbündig)



**Rahmen und Flügel außen flächenbündig**



**Verbundsicherheitsglas**  
VSG 6 mm beidseitig mit **3-fach Wärmeschutzverglasung**, Ug 0,7



flächenbündig eingelegerter **Designtrittschutz** in Edelstahloptik, Höhe ca. 40 mm

Livius Standard Zylinder mit Si-Karte inkl. 5 Wendeschlüssel .....	87,- €
Aufpreis auf Secury Automatic + A-Öffner .....	285,- €
Aufpreis Netzteil für Secury Automatic + A-Öffner .....	38,- €
Purenit 50 mm bis 300 mm Höhe (Preis/lfm.) .....	90,- €
Designmotivglas mit klarem Mittelstreifen beidseitig Si-Verglasung 0,7 W .....	83,- €
Aufpreis Haustüre + Seitenteil auf Farbgruppe 1 (Standard Lieferzeit) .....	0,- €
Aufpreis Haustüre auf 2-färbig laut Farbpalette (siehe unten) oder Farbgruppe1 (Standard Lieferzeit) .....	248,- €
Aufpreis Seitenteil auf 2-färbig laut Farbpalette (siehe unten) oder Farbgruppe1 (Standard Lieferzeit) .....	84,- €

Alle weiteren Aufpreise für Farben, Beschläge und Zubehör entnehmen Sie unserem Sternstunden Haustürenkatalog.

### FARBEN

	Verkehrsweiß ähnl. RAL 9016 glänzend und Feinstruktur
	Silbergrau ähnl. RAL 7001 Feinstruktur
	Basaltgrau ähnl. RAL 7012 Feinstruktur
	Anthrazitgrau ähnl. RAL 7016 Feinstruktur
	Graualuminium ähnl. RAL 9007 Feinstruktur

	Eisenglimmer ähnl. DB 703 Feinstruktur
	Weißaluminium ähnl. RAL 9006 Feinstruktur
	Purpurrot ähnl. RAL 3004 Feinstruktur
	Stahlblau ähnl. RAL 5011 Feinstruktur
	Moosgrün ähnl. RAL 6005 Feinstruktur

EXTENDED HT

2.943 €

EXTENDED ST

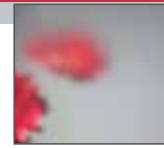
500 mm x 2300 mm  
inkl. Si-Satinatoglas mit 0,7 W/m<sup>2</sup>K

731 €

EXTENDED ST

1000 mm x 2300 mm  
inkl. Si-Satinatoglas mit 0,7 W/m<sup>2</sup>K

1.043 €



Ornament-  
verglasung  
**Satinato/VSG**



**Designmotivglas/VSG**  
mit klarem Mittelstreifen  
gegen Aufpreis



**EXTENDED 0**

Aufsatzfüllung  
Farbe Anthrazitgrau  
ähnl. RAL 7016

**EXTENDED 1**

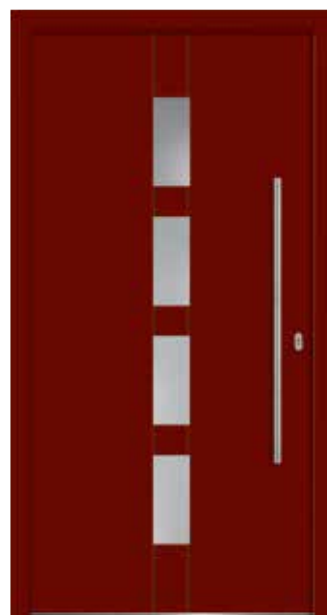
Aufsatzfüllung  
Farbe Verkehrsweiß  
ähnl. RAL 9016  
Satinato/VSG  
Ansicht A

**EXTENDED 2**

Aufsatzfüllung  
Farbe Eisenglimmer  
ähnl. DB 703  
Designmotivglas/VSG  
Komfortpaket 1  
Ansicht A

**EXTENDED 4**

Aufsatzfüllung  
Farbe Silbergrau  
ähnl. RAL 7001  
Satinato/VSG  
Ansicht A



**EXTENDED 5**

Aufsatzfüllung  
Farbe Graualuminium  
ähnl. RAL 9007  
Satinato/VSG

**EXTENDED 6**

Aufsatzfüllung  
Farbe Purpurrot  
ähnl. RAL 3004  
Satinato/VSG

**EXTENDED 7**

Aufsatzfüllung  
Farbe Anthrazitgrau  
ähnl. RAL 7016  
Satinato/VSG  
Ansicht A

**EXTENDED 9**

Aufsatzfüllung  
Farbe Basaltgrau  
ähnl. RAL 7012  
Designmotivglas/VSG  
Ansicht A

**EXTENDED**

**AUFSATZFÜLLUNG FA+**

**EDELSTAHLLESENE BÜNDIG EB**

EXTENDED HT

**3.199 €**

EXTENDED ST

500 mm x 2300 mm  
inkl. Si-Satinatoglas mit 0,7 W/m<sup>2</sup>K  
**731 €**

EXTENDED ST

1000 mm x 2300 mm  
inkl. Si-Satinatoglas mit 0,7 W/m<sup>2</sup>K  
**1.043 €**



**EXTENDED 0 EB**

Aufsatzfüllung  
Farbe Basaltgrau  
ähnl. RAL 7012



**EXTENDED 1 EB**

Aufsatzfüllung  
Farbe Verkehrsweiß  
ähnl. RAL 9016  
Designmotivglas/VSG  
Ansicht A



**EXTENDED 2 EB**

Aufsatzfüllung  
Farbe Stahlblau  
ähnl. RAL 5011  
Designmotivglas/VSG  
Komfortpaket 1  
Ansicht A



**EXTENDED 4 EB**

Aufsatzfüllung  
Farbe Silbergrau  
ähnl. RAL 7001  
Satinato/VSG  
Ansicht A



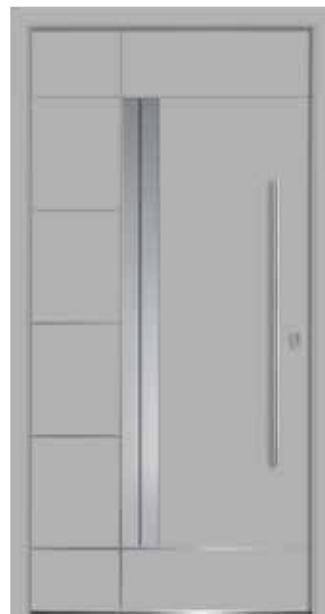
**EXTENDED 5 EB**

Aufsatzfüllung  
Farbe Purpurrot  
ähnl. RAL 3004  
Designmotivglas/VSG



**EXTENDED 6 EB**

Aufsatzfüllung  
Farbe Anthrazitgrau  
ähnl. RAL 7016  
Satinato/VSG



**EXTENDED 7 EB**

Aufsatzfüllung  
Farbe Weißaluminium  
ähnl. RAL 9006  
Designmotivglas/VSG  
Ansicht A



**EXTENDED 9 EB**

Aufsatzfüllung  
Farbe Graualuminium  
ähnl. RAL 9007  
Satinato/VSG  
Ansicht A

EXTENDED HT

**3.149 €**

EXTENDED ST

500 mm x 2300 mm  
inkl. Si-Satinatoglas mit 0,7 W/m<sup>2</sup>K

**731 €**

EXTENDED ST

1000 mm x 2300 mm  
inkl. Si-Satinatoglas mit 0,7 W/m<sup>2</sup>K

**1.043 €**



### EXTENDED 1 PLUS

Aufsatzfüllung  
Farbe Verkehrsweiß  
ähnl. RAL 9016  
Designmotivglas/VSG  
Ansicht A

### EXTENDED 2 PLUS

Aufsatzfüllung  
Farbe Basaltgrau  
ähnl. RAL 7012  
Satinato/VSG  
Ansicht A

### EXTENDED 4 PLUS

Aufsatzfüllung  
Farbe Silbergrau  
ähnl. RAL 7001  
Satinato/VSG  
Ansicht A

### EXTENDED 5 PLUS

Aufsatzfüllung  
Farbe Graualuminium  
ähnl. RAL 9007  
Designmotivglas/VSG



Ornamentverglasung  
**Satinato/VSG**



**Designmotivglas/VSG**  
mit klarem Mittelstreifen  
gegen Aufpreis

### EXTENDED 6 PLUS

Aufsatzfüllung  
Farbe Purpurrot  
ähnl. RAL 3004  
Designmotivglas/VSG

### EXTENDED 7 PLUS

Aufsatzfüllung  
Farbe Eisenglimmer  
ähnl. DB 703  
Designmotivglas/VSG  
Komfortpaket 1  
Ansicht A

### EXTENDED 9 PLUS

Aufsatzfüllung  
Farbe Anthrazitgrau  
ähnl. RAL 7016  
Satinato/VSG  
Ansicht A

# EXTENDED PLUS

AUFSATZFÜLLUNG FA+

EDELSTAHLLESENE BÜNDIG EB

EXTENDED HT

**3.399 €**

EXTENDED ST

500 mm x 2300 mm  
inkl. Si-Sinatoglas mit 0,7 W/m<sup>2</sup>K  
**731 €**

EXTENDED ST

1000 mm x 2300 mm  
inkl. Si-Sinatoglas mit 0,7 W/m<sup>2</sup>K  
**1.043 €**



## EXTENDED 1 EB PLUS

Aufsatzfüllung  
Farbe Anthrazitgrau  
ähnl. RAL 7016  
Designmotivglas/VSG  
Ansicht A



## EXTENDED 2 EB PLUS

Aufsatzfüllung  
Farbe Purpurrot  
ähnl. RAL 3004  
Satinato/VSG  
Ansicht A



## EXTENDED 4 EB PLUS

Aufsatzfüllung  
Farbe Verkehrsweiß  
ähnl. RAL 9016  
Satinato/VSG  
Komfortpaket 1  
Ansicht A



## EXTENDED 5 EB PLUS

Aufsatzfüllung  
Farbe Silbergrau  
ähnl. RAL 7001  
Designmotivglas/VSG



## EXTENDED 6 EB PLUS

Aufsatzfüllung  
Farbe Verkehrsweiß  
ähnl. RAL 9016  
Designmotivglas/VSG



## EXTENDED 7 EB PLUS

Aufsatzfüllung  
Farbe Basaltgrau  
ähnl. RAL 7012  
Designmotivglas/VSG  
Ansicht A



## EXTENDED 9 EB PLUS

Aufsatzfüllung  
Farbe Graualuminium  
ähnl. RAL 9007  
Satinato/VSG  
Ansicht A



Ornamentverglasung  
**Satinato/VSG**



**Designmotivglas/VSG**  
mit klarem Mittelstreifen  
gegen Aufpreis

EXTENDED HT

2.655 €

EXTENDED ST

500 mm x 2300 mm  
inkl. Si-Sinatoglas mit 0,7 W/m<sup>2</sup>K  
731 €

EXTENDED ST

1000 mm x 2300 mm  
inkl. Si-Sinatoglas mit 0,7 W/m<sup>2</sup>K  
1.043 €



**EXTENDED LIGHT 1 E**

Einsatzfüllung  
Farbe Verkehrsweiß  
ähnl. RAL 9016  
Satinato/VSG

**EXTENDED LIGHT 4 E**

Einsatzfüllung  
Farbe Anthrazitgrau  
ähnl. RAL 7016  
Satinato/VSG  
Ansicht A

**EXTENDED LIGHT 6 E**

Einsatzfüllung  
Farbe Silbergrau  
ähnl. RAL 7001  
Satinato/VSG

**EXTENDED LIGHT 9 E**

Einsatzfüllung  
Farbe Graualuminium  
ähnl. RAL 9007  
Satinato/VSG

Ansicht A



**EXTENDED LIGHT 1 E PLUS**

Einsatzfüllung  
Farbe Silbergrau  
ähnl. RAL 7001  
Satinato/VSG

**EXTENDED LIGHT 4 E PLUS**

Einsatzfüllung  
Farbe Purpurrot  
ähnl. RAL 3004  
Satinato/VSG  
Ansicht A

**EXTENDED LIGHT 6 E PLUS**

Einsatzfüllung  
Farbe Verkehrsweiß  
ähnl. RAL 9016  
Satinato/VSG

**EXTENDED LIGHT 9 E PLUS**

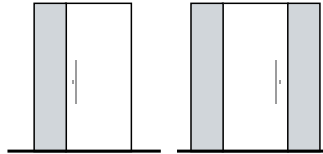
Einsatzfüllung  
Farbe Anthrazitgrau  
ähnl. RAL 7016  
Satinato/VSG  
Ansicht A



**EXTENDED 0**  
mit einem Seitenteil

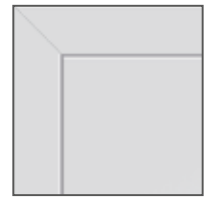
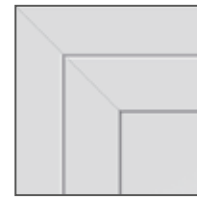
Variationen mit feststehenden Seitenteilen in verschiedenen Ausführungen möglich.

Seitenteil Ug-Wert **0,7**



Einsatzfüllung **E**  
Außenansicht

Aufsatzfüllung **FA+**  
Außenansicht



## KOMFORTPAKETE

### KOMFORTPAKET 1



**KOMFORTPAKET 1.1.0** AP inkl. MwSt. € 1.034,-  
1 Relais Variante Standard

#### Fingerscanner Integra

- mit Dekorelement in Edelstahl
- mit ekey home App
- integriert im Türblatt
- mit Hutschienennetzteil 230VAC-12VDC 2A
- Zutrittssystem auch über Ihr Smartphone oder Tablet einstellbar

#### Secury Automatic 3-fach-Schloss

- öffnet elektrisch
- schließt automatisch mechanisch
- mit Kabelübergang

Kurzanleitung + Anschlussplan



### KOMFORTPAKET 2



**KOMFORTPAKET 2.1** AP inkl. MwSt. € 1.034,-  
Glas weiß

**KOMFORTPAKET 2.2** AP inkl. MwSt. € 1.034,-  
Glas edelstahlgrau

**KOMFORTPAKET 2.3** AP inkl. MwSt. € 1.034,-  
Glas anthrazit

- Touchpad hinterleuchtet
- 1 Relais Variante
- mit Hutschienennetzteil 230VAC-12VDC 2A

#### Secury Automatic 3-fach-Schloss

- öffnet elektrisch
- schließt automatisch mechanisch
- mit Kabelübergang

Kurzanleitung + Anschlussplan



Ihr Fachhändler